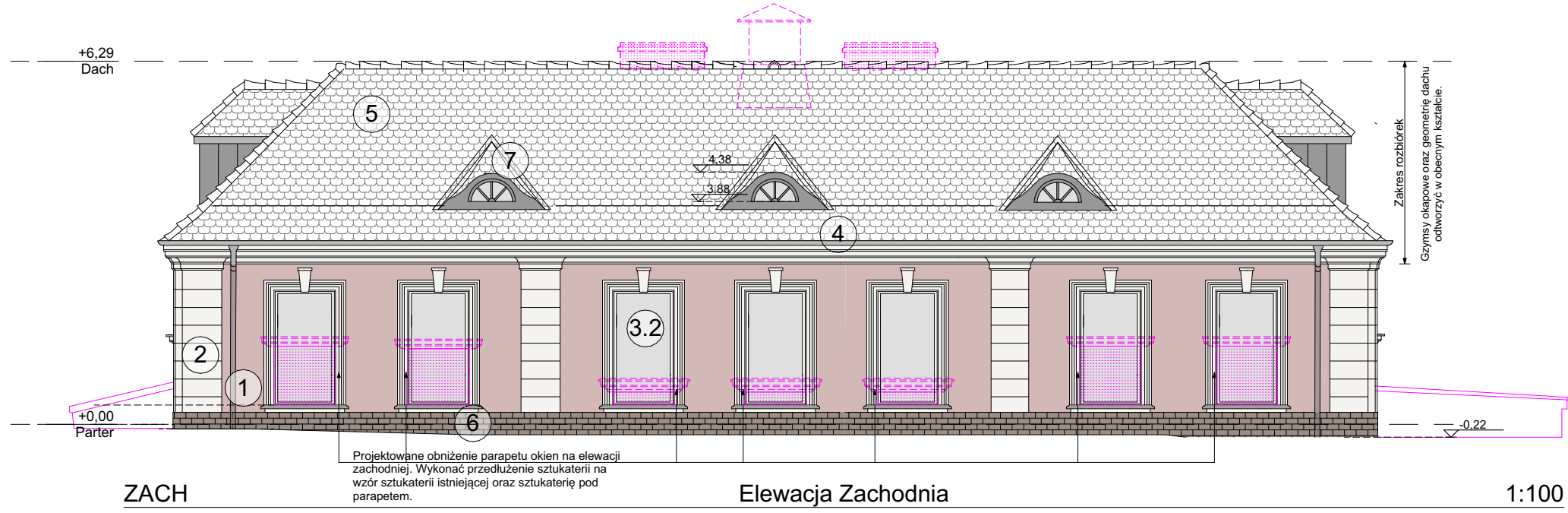
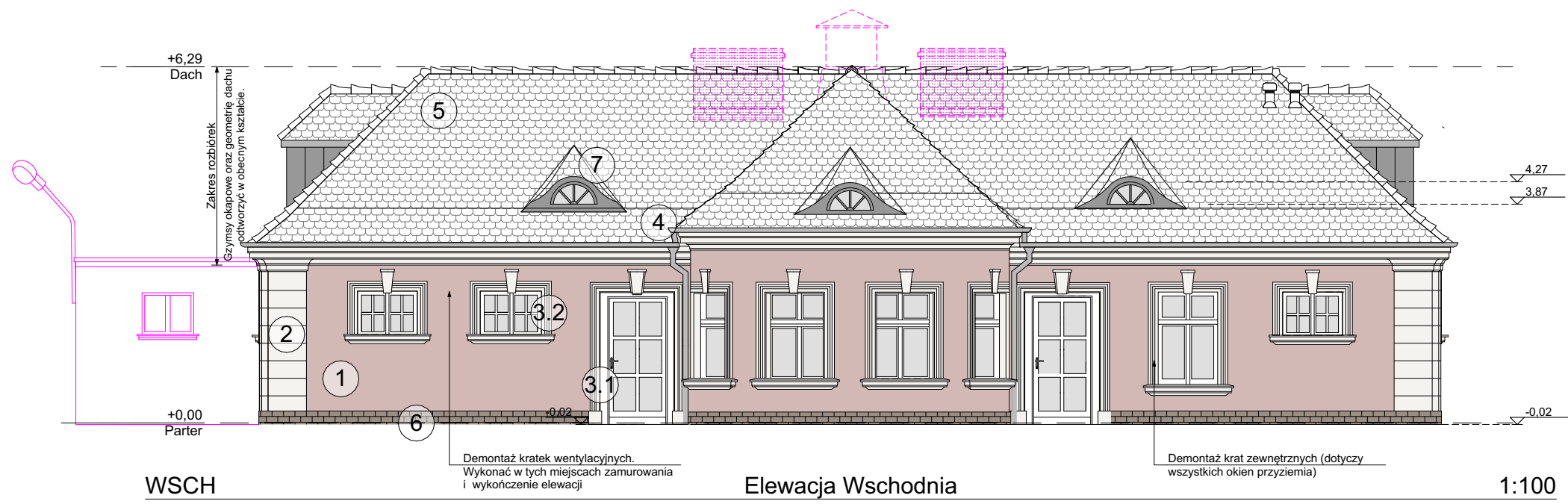



- ### LEGENDA
- 1 Tynk istniejący barwiony w masie w kolorze jasnego różu pompejańskiego. Renowacja, czyszczenie, przygotowanie tynku do dalszych prac, uzupełnienia i poprawki z tynku mineralnego cienkowarstwowego barwionego w masie w kolorze 9129 wg palety kolorystycznej Keim Exclusiv.
 - 2 Detale architektoniczne: Farba istniejąca w kolorze jasnego beżu/żółcieni. Renowacja, czyszczenie, przygotowanie powierzchni do dalszych prac, uzupełnienia i poprawki z tynku mineralnego cienkowarstwowego barwionego w masie w kolorze S109 wg palety kolorystycznej Keim Naturstein.
 - 3.1 Stolarka drzwiowa w kolorze białym
 - 3.2 Stolarka okienna w kolorze białym
 - 4 Obróbki blacharskie, rynny i rury spustowe z blachy tytanowo-cynkowej wstępnie patynowanej kolor Quartz-Zinck określony w oparciu o wzornik VMZinck
 - 5 Dachówka karpieńska w kolorze ceglającym układana w koronkę - miedziana angoba
 - 6 Cokół wykonany z cegły. Renowacja, czyszczenie, przygotowanie do dalszych prac, uzupełnienia i poprawki wg Programu Prac Konserwatorskich.
 - 7 Pokrycie lukarn "wole oko" - dachówka karpieńska w kolorze ceglającym - miedziana angoba; Stolarka pod kolor blachy tytan-cynk
- UWAGA:**
 Detale elewacji, szczegółowa kolorystyka i specyfikacje materiałów do uzgodnienia na etapie realizacji z Miejskim Konserwatorem Zabytków.
 (Zakres prac przy elewacjach patrz wytyczne Programu Prac Konserwatorskich).
 Kolory potwierdzić po wykonaniu i akceptacji próby. Opiernić wszystkie gzymsy i parapety
 W przypadku zbyt małego łuku wolego oka dla wykonania pokrycia z dachówki pokrycie wy blachy tytan-cynk.



ZASTRZEŻENIA PRAWNE
 Niniejsze opracowanie stanowi dzieło autorskie i podlega ochronie zgodnie z Ustawą z dnia 04.02.1994 r. o Prawie autorskim i prawach pokrewnych (DZ.U. 1994 nr 24 poz. 83).
 Biuro projektowe nie odpowiada za wykorzystanie nieostatecznych i niepełnych wersji projektu. Wszystkie rysunki powinny być rozpatrywane razem z odpowiednimi opracowaniami branżowymi. Jako całość projektu należy rozumieć opracowania projektowe w formie rysunkowej i dokumentację opisową.
 Nieistotne odstępstwo od zatwierdzonego projektu budowlanego lub innych warunków pozwolenia na budowę nie wymaga uzyskania decyzji o zmianie pozwolenia na budowę /zgodnie z art. 36a, ust. 5 prawa budowlanego/

| | |
|---|---|
| Inwestycja Budowa siedziby Instytutu Historii Sztuki i Wydziału Nauk o Sztuce Uniwersytetu im. Adama Mickiewicza | |
| Nazwa obiektu budowlanego Budynek szkolnictwa wyższego | |
| Zamawiający Uniwersytet im. Adama Mickiewicza w Poznaniu, ul. H. Wieniawskiego 1, 61-712 Poznań | Branża Architektura |
| Adres budowy ul. Wieniawskiego 3, 61-712 Poznań | Numer rysunku PT_AR_23 |
| Stadium Projekt techniczny | Skala 1:100 |
| Tytuł rysunku Elewacje (budynek B) | Data sporządzenia rysunku 27.05.2025r. |
| | Data sprawdzenia rysunku 27.05.2025r. |
| Projektant mgr inż. arch. Grzegorz Sadowski | 78/86/Pw |
| Opracowujący mgr inż. arch. Renata Jankowska | - |
| mgr inż. arch. Anna Janecka-Gleń | - |
| - | - |
| mgr inż. arch. Dominik Kubina-Schneider | - |
| Sprawdzający mgr inż. arch. Lidia Łukaszevska | 7131/119/P/2001 |
|  SPA BIURO PROJEKTÓW SPÓŁKA Z OGRANICZONĄ ODPOWIEDZIALNOŚCIĄ SPÓŁKA KOMANDYTOWA ul. Podlaska 13, 60-623 Poznań telefon 048 61 8484190 e-mail: spa@spa-sadowski.pl | |
| Strona | |